

San Antonio ISD

2020-2021 Attendance Requirements



Present



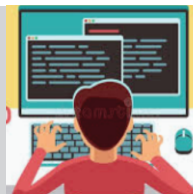
The student attended class in-person at the school

OR



The student attended class with the teacher remotely

OR



The student engaged in class remotely without the teacher

OR



The student, who normally attends class in-person at school, was absent but did engage in class remotely without the teacher on the same day

What is important to remember about attendance?

- Daily engagement is required.
- Engagement means:
 - Direct teacher/student interactions in-person or remotely
 - Submission of completed assignment(s)
 - Demonstration of academic progress in Canvas, SeeSaw, or another approved District application
- Grades PreK-5 must record attendance daily.
- Grades 6-12 must record attendance daily for each course.
- Students must be in attendance 90% of the time the course is offered to receive course credit.



Absent



The student did not attend class in-person at the school

AND



The student did not attend class with the teacher remotely

AND



The student did not engage in class remotely without the teacher

For additional information, please contact your child's school or call the School Start Hotline at (210) 554-2210.

San Antonio ISD

Requisitos de asistencia del 2020-2021



Presente



El estudiante asistió a la clase en persona en la escuela

O



El estudiante asistió a la clase con el maestro de forma remota

O



El estudiante participó en la clase de forma remota sin el maestro

O



El estudiante, que normalmente asiste a la clase en persona en la escuela, estuvo ausente pero participó en la clase de forma remota sin el maestro el mismo día

¿Qué es importante recordar acerca de la asistencia?

- Se requiere participación diaria.
- Participación significa:
 - Interacciones directas entre el maestro y el estudiante en persona o de forma remota
 - Asignación(es) o tarea(s) completada(s) y entregadas
 - Demostración de progreso académico en Canvas, SeeSaw u otra aplicación aprobada por el Distrito
- Los grados PreK-5 deben registrar su asistencia diariamente.
- Los grados 6-12 deben registrar su asistencia diariamente en cada clase.
- Los estudiantes deben asistir el 90% del tiempo que se ofrece la clase para recibir crédito para esa clase.



Ausente



El estudiante no asistió a la clase en persona en la escuela

Y



El estudiante no asistió a la clase con el maestro de forma remota

Y



El estudiante no participó en la clase de forma remota sin el maestro

Para obtener información adicional, por favor comuníquese con la escuela de su hijo o llame a la línea directa de inicio de clases al (210) 554-2210.